

ALQUILER DE

# ESPACIO\_88

C/ Pamplona, 88 08018 Barcelona  
933 568 854 /// 681 930 947 (9h-17h)  
[info@espacio88.com](mailto:info@espacio88.com) /// [@espacio\\_88](https://www.instagram.com/espacio_88)



# Presentación

Espacio 88 está situado en una nave industrial en el barrio barcelonés del Poblenou.

Acogemos mercados, celebraciones, encuentros, reuniones, presentaciones, teambuildings, talleres, cursos, conferencias, eventos deportivos, muestras de arte, rodajes, shootings...

Cualquier propuesta interesante y en sintonía con nuestros valores es bienvenida. No aceptamos eventos nocturnos ni muy ruidosos, porque para nosotros es muy importante tener una buena convivencia con el barrio y con nuestros vecinos.

Espacio 88 se compone de:

**Sala Principal** a pie de calle, con  
**Sala Office** con camerino/almacén y  
**Sala Altílo**, en la primera planta.

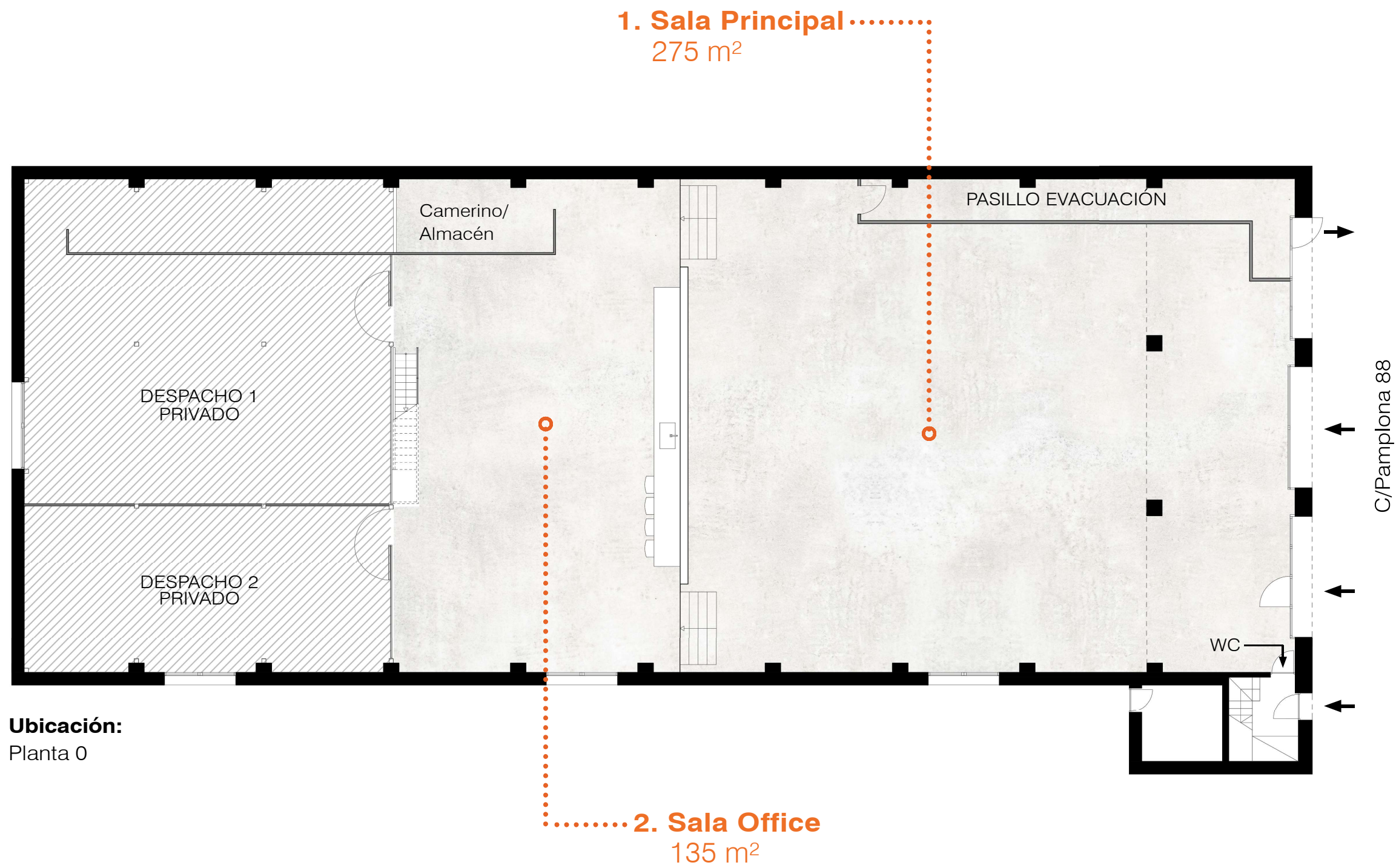
3 despachos privados que no se alquilan

## Contacto

C/ Pamplona, 88 08018 Barcelona  
933 568 854 /// 681 930 947 (9h-17h)  
info@espacio88.com /// @espacio\_\_88

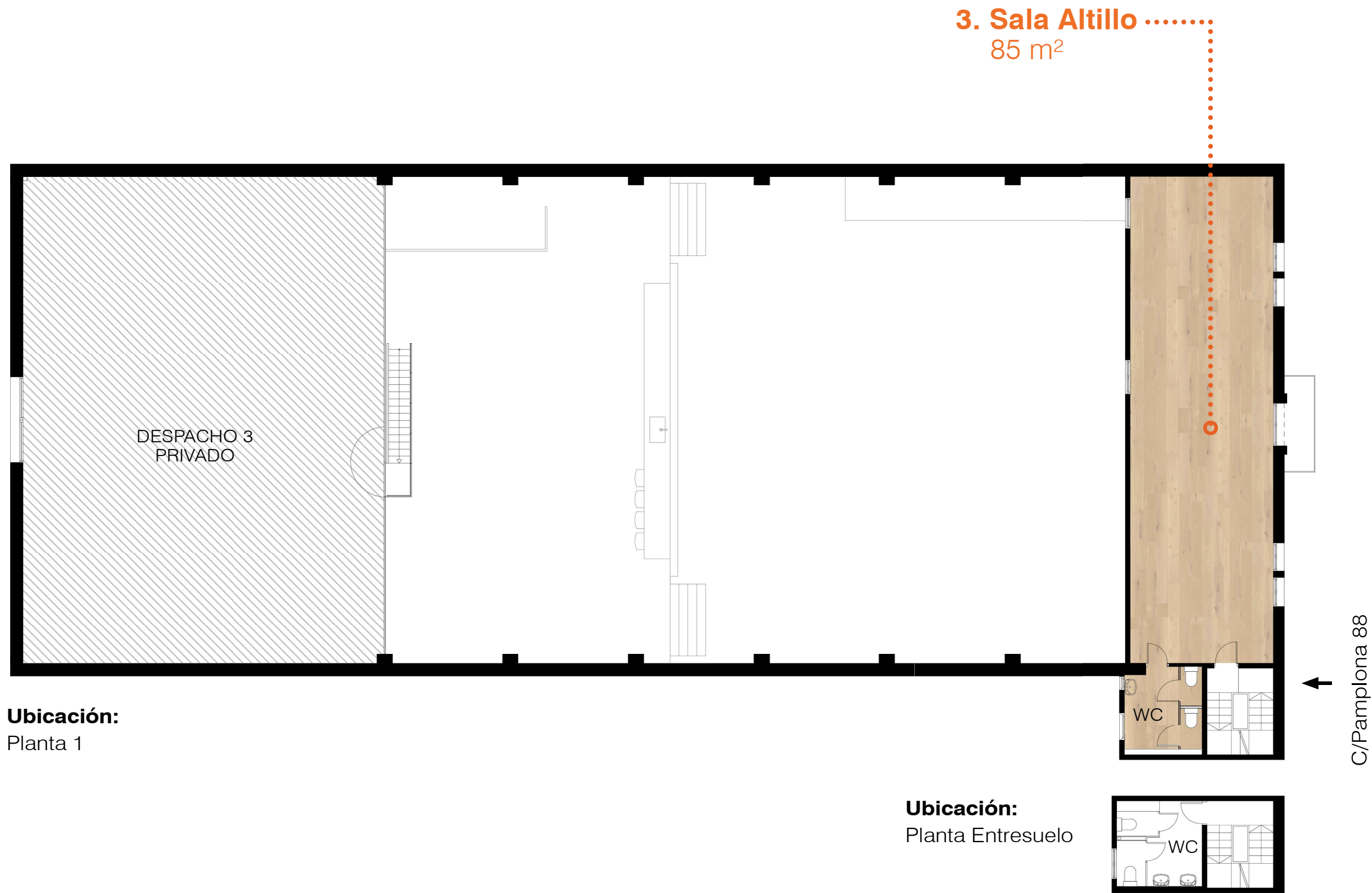


# Salas



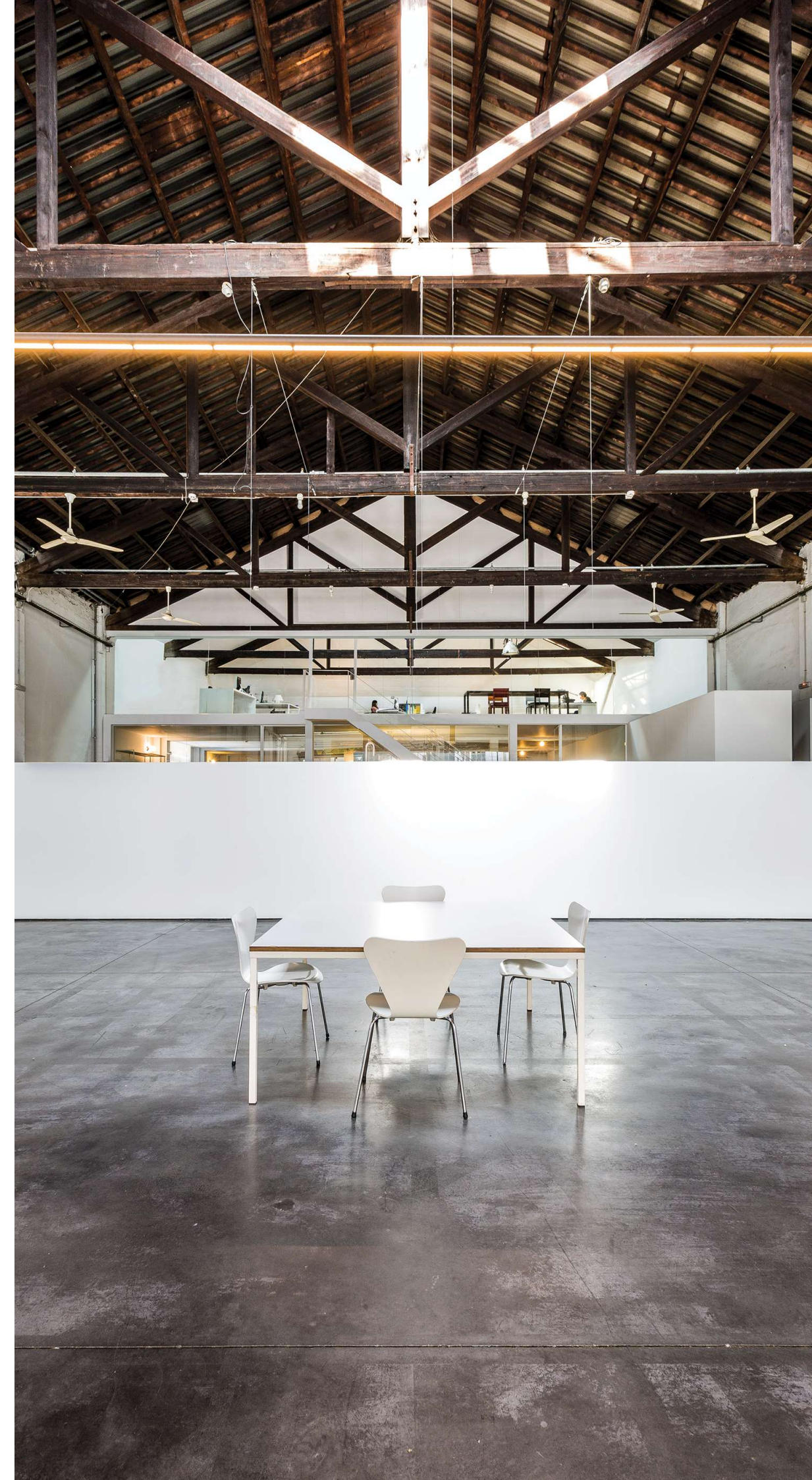


# Salas





# Sala Principal





# Sala Principal

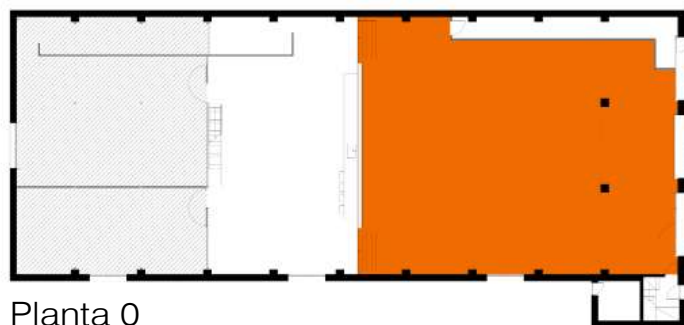
La Sala Principal es un espacio diáfano que se adapta fácilmente a cualquier necesidad.

Está a pie de calle, es de fácil acceso y permite la carga y descarga sin complicaciones.

La puerta de entrada es suficientemente amplia para permitir el paso de materiales de grandes dimensiones y de vehículos.

La cubierta a dos aguas se caracteriza por unas cerchas de madera oscura.

El espacio tiene mucha luz natural, gracias a la gran cristalera del frente, a las ventanas que miran al pasaje lateral y a un lucernario practicable.



Planta 0







# Sala Principal

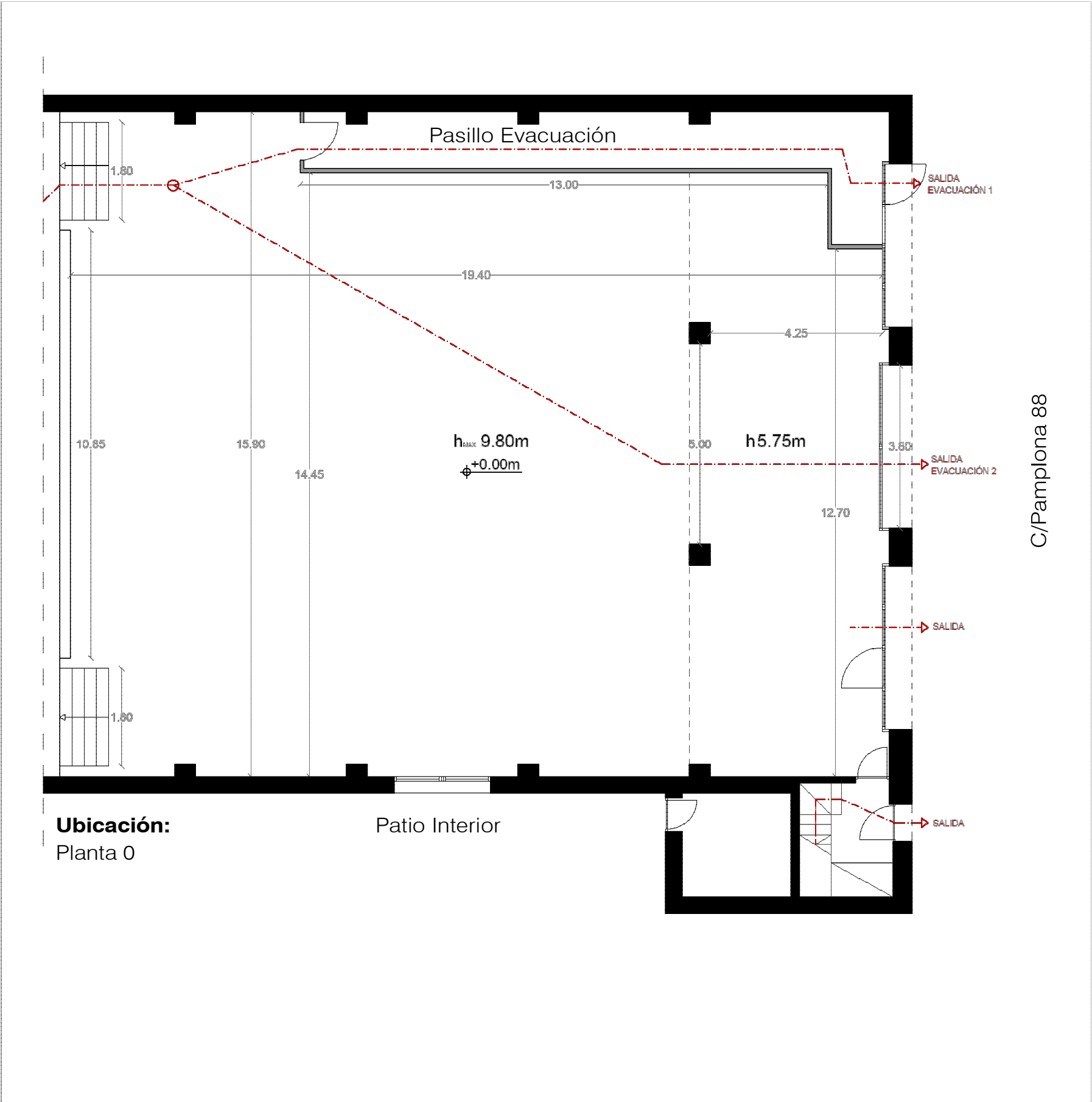
**Medidas y características:**

- Sala diáfana de 275m2
- Altura 5,30m por debajo de las cerchas
- Altura 9,80m por debajo de la cumbrera
- Grandes aberturas acristaladas hacia la calle Pamplona
- Luz natural
- Paredes blancas
- Suelo de hormigón muy resistente
- Cubierta a dos aguas con estructura de madera
- Instalaciones vistas
- Estética industrial

**Servicios:**

- Wifi
- Equipo de sonido (ver disponibilidad)
- Micrófono (ver disponibilidad)
- Altavoces (ver disponibilidad)
- Ventiladores
- Sistema de detección de incendio
- Potencia eléctrica 20kW

m²		
275	195	150





# Sala Principal

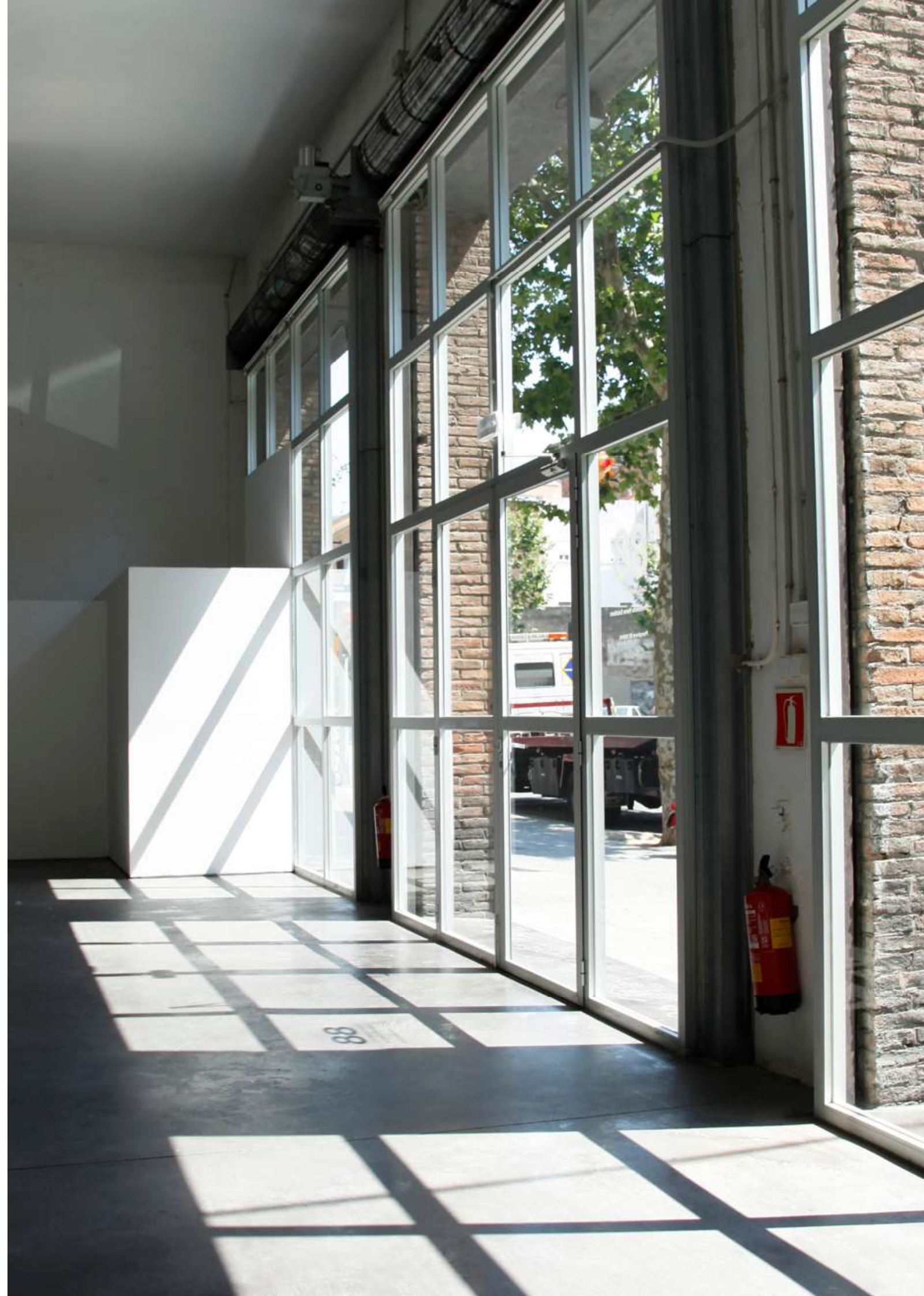
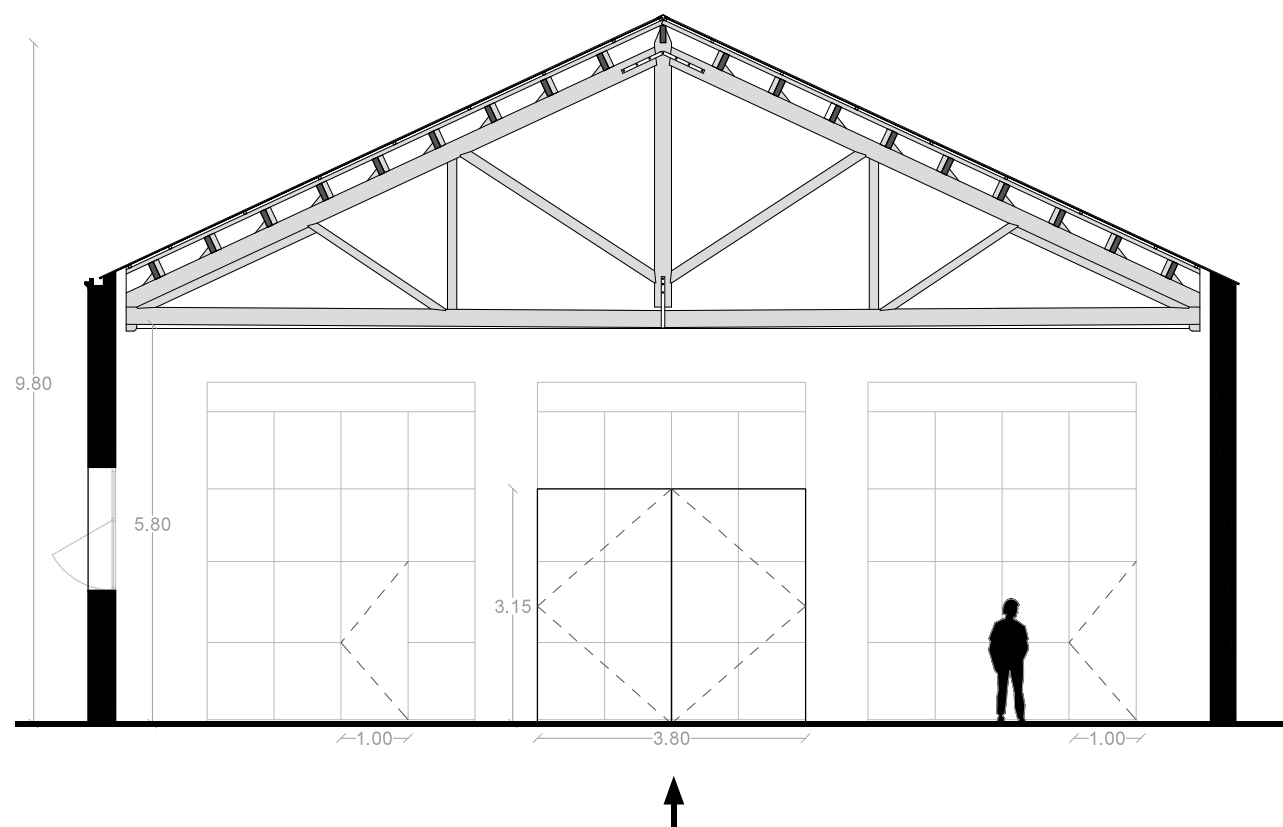
**Accesos:**

A pie de calle

Fácil carga y descarga

Acceso para vehículos, puertas correderas 3,80m(ancho) x 3,15m(alto)

Acceso a baños por escalera





# Sala Principal

## Tipo de tarifas

Alquiler por horas

Precio especial por horas de montaje y desmontaje

Cada evento es diferente, por ello para darte un presupuesto ajustado, envíanos un e-mail especificando:

tipo de evento

descripción del montaje y de la actividad a desarrollar

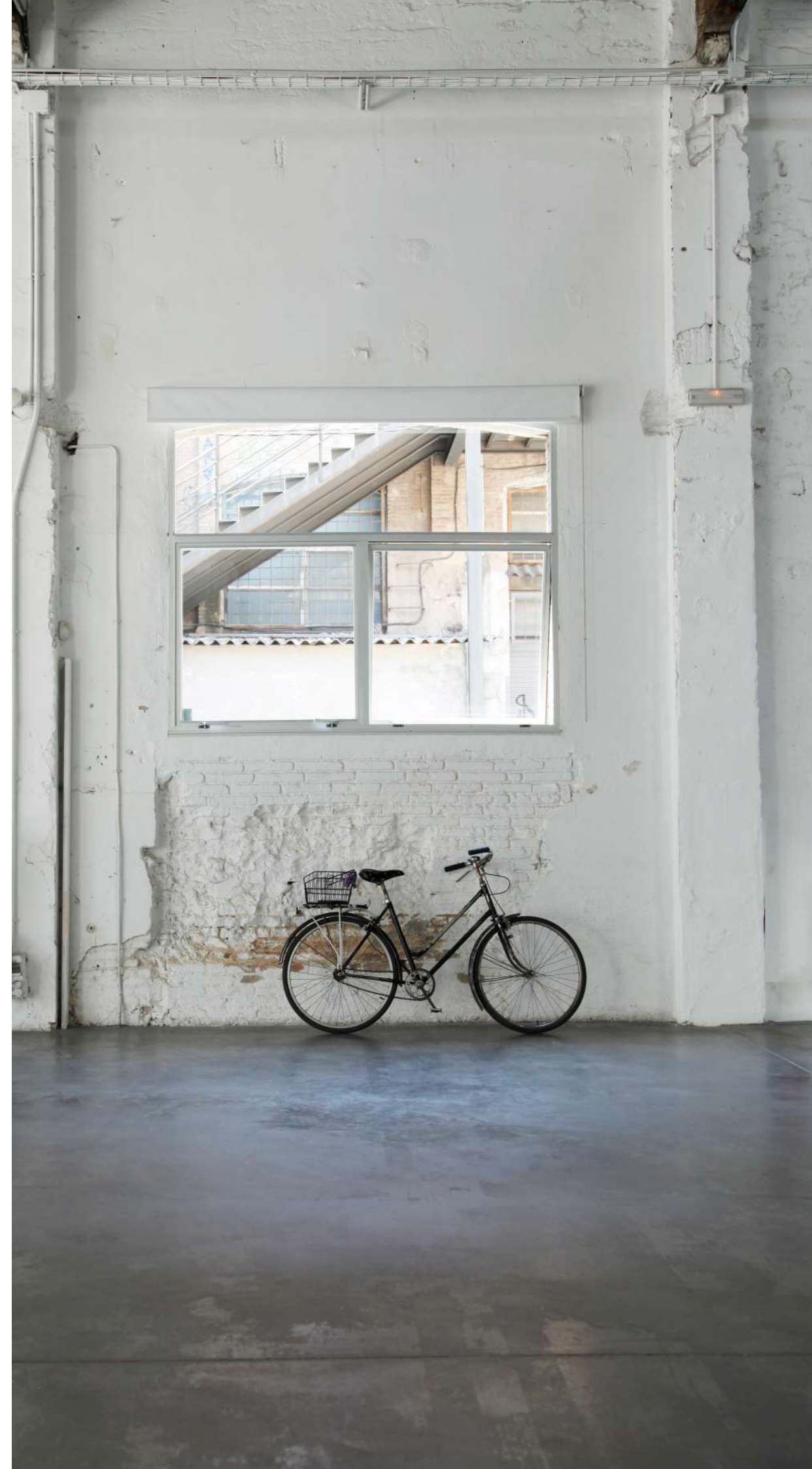
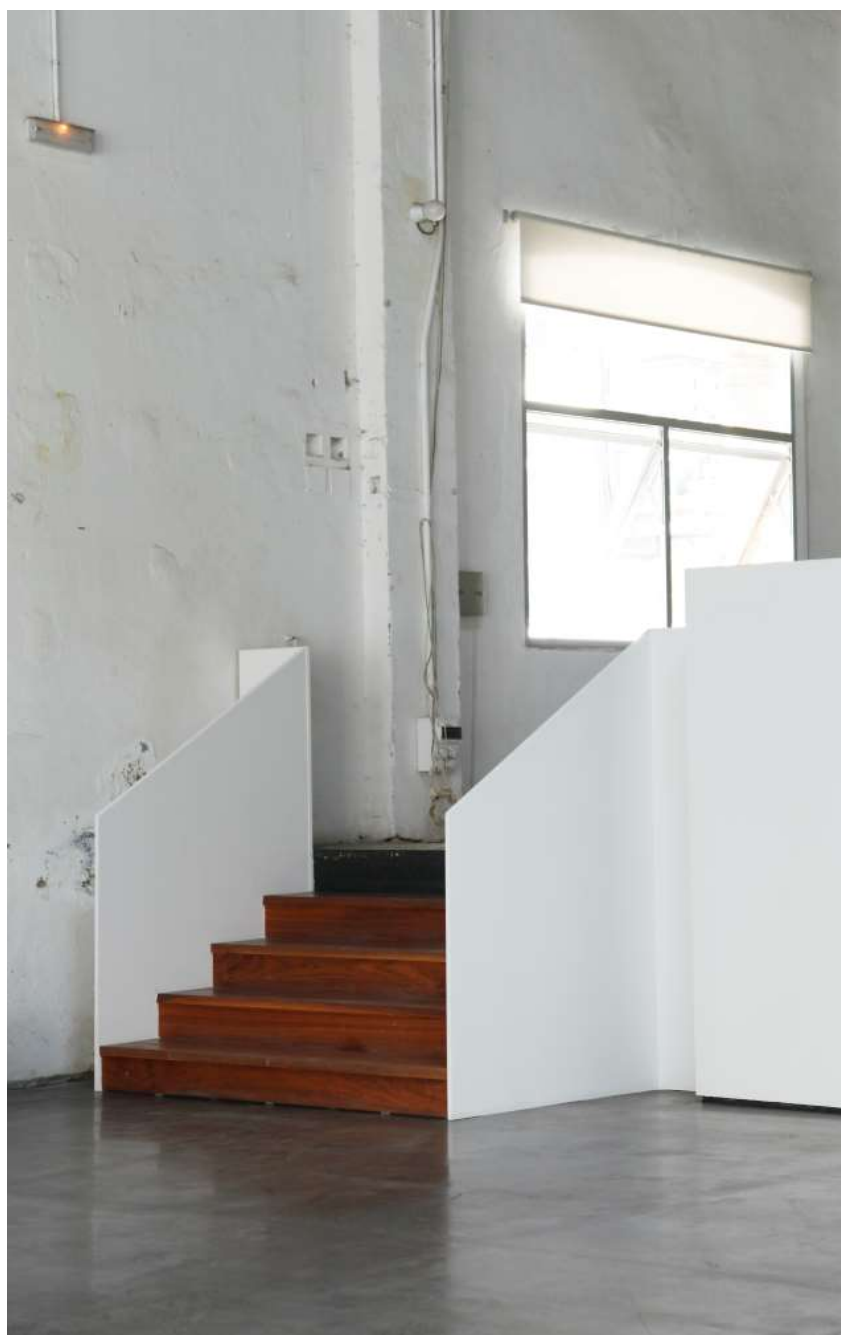
numero de personas

horas del evento

horas de montaje y desmontaje

## Horarios

de 08.00 a 24.00 h





# Sala Office





# Sala Office

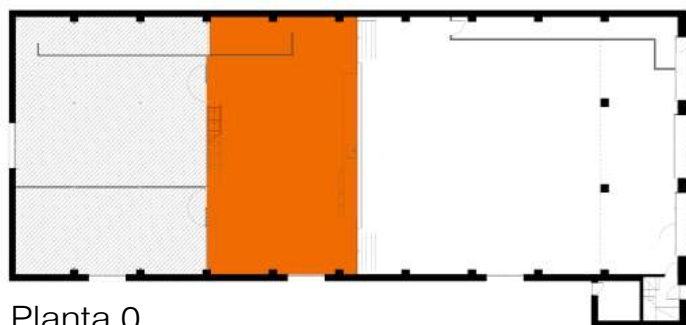
La Sala Office se reserva en conjunto con la Sala Principal.

Los dos espacios están conectados visualmente, pero en dos niveles diferentes

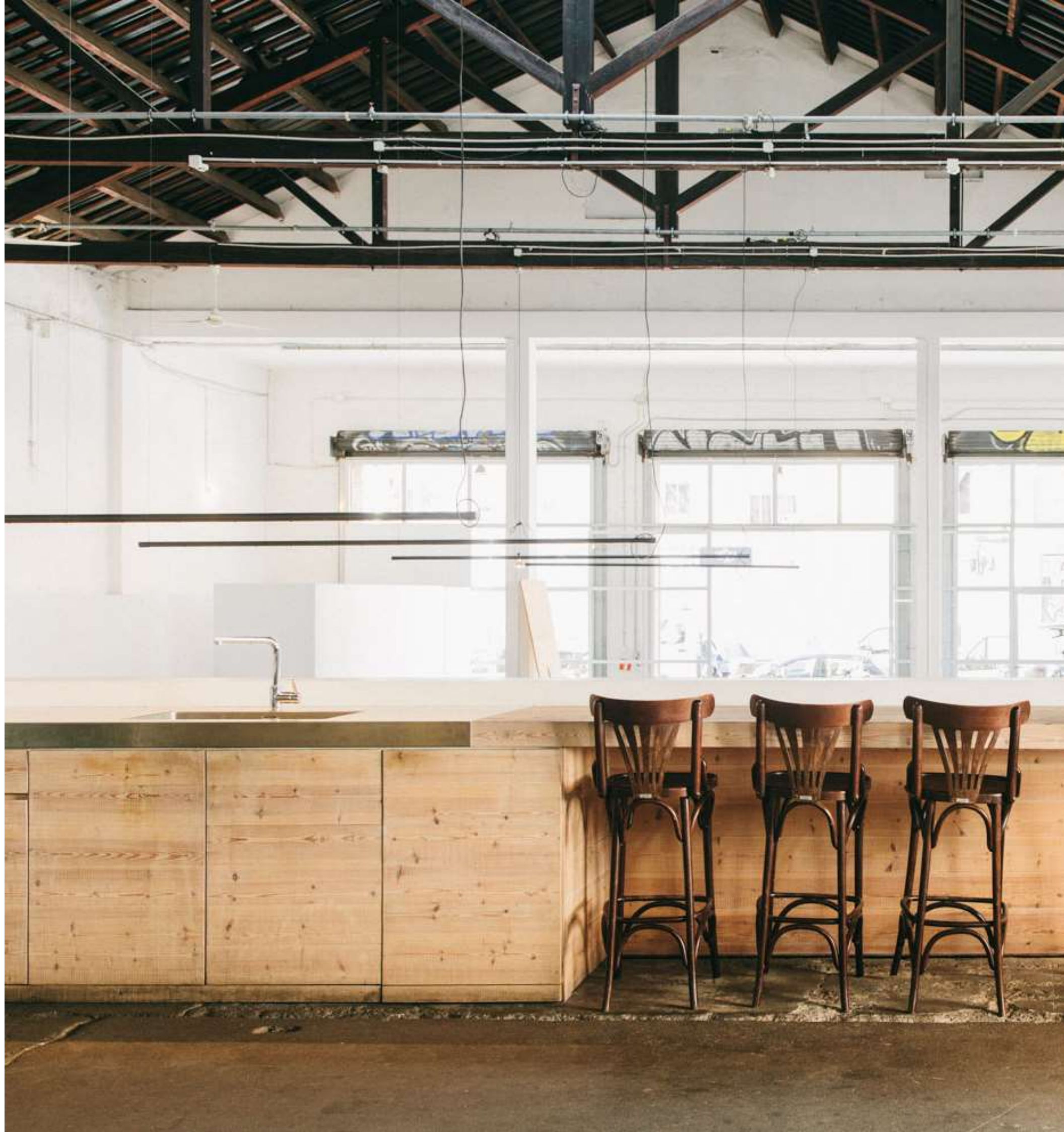
Dispone de un camerino/almacén, de una amplia barra con pica, de microondas, calentador de agua, sistema de filtrado de agua (osmosis), nevera y algún mobiliario que puede ser utilizado.

La Sala Office es un espacio flexible: puede servir para montar actividades especiales ligadas al evento de la Sala Principal y/o como zona de apoyo o back office.

Aunque no dispone de cocina puede ser un lugar de trabajo, de preparación del catering, o de backstage.



Planta 0







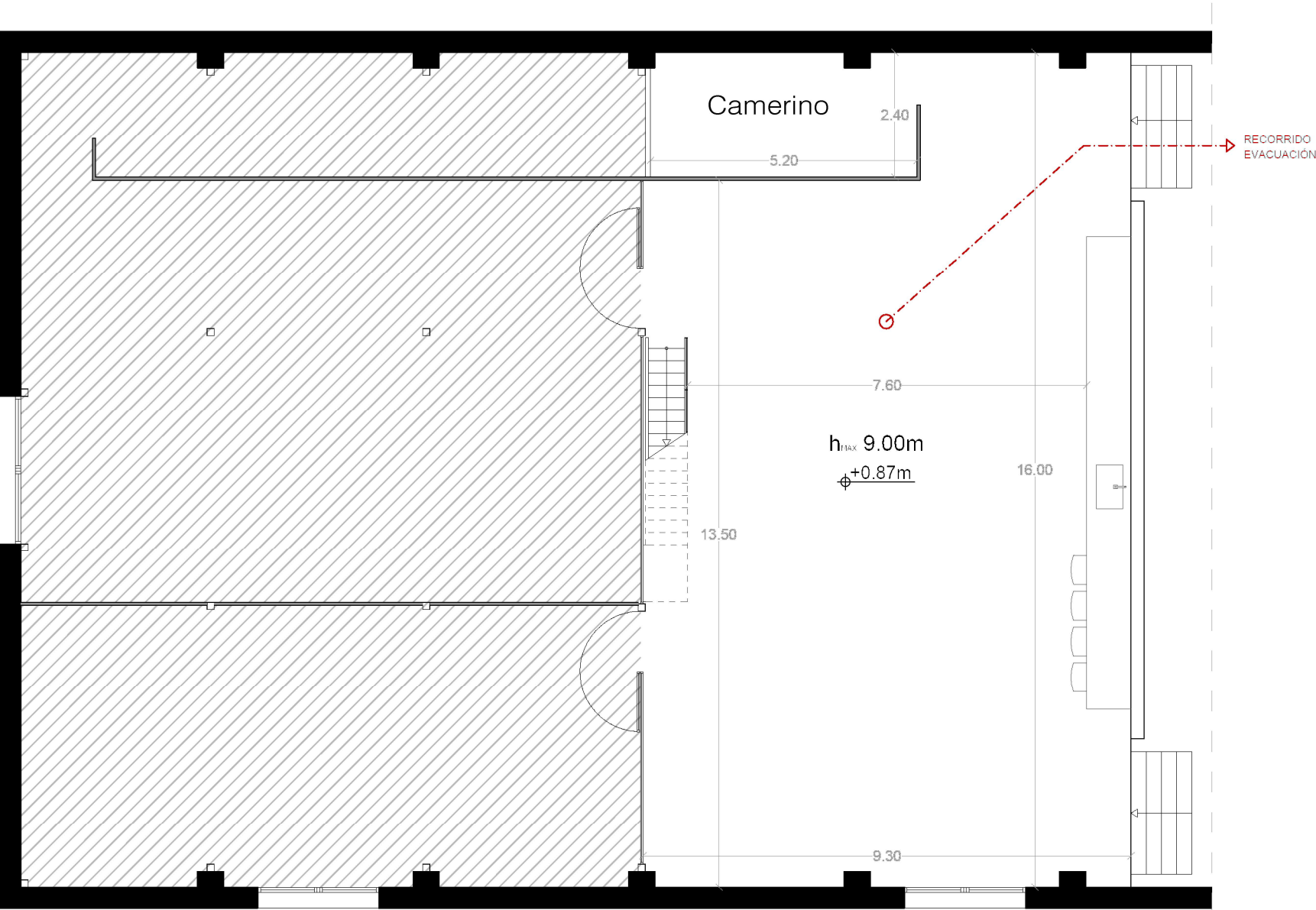
# Sala Office

**Medidas y características:**  
Sala diáfana de 135m2  
Altura 4,40m por debajo de las cerchas  
Altura 8,90m por debajo de la cumbrera  
Luz natural  
Paredes blancas  
Pavimento continuo de hormigón  
Acceso a las oficinas (privadas)  
Acceso a camerino/almacén de 12m2

**Servicios:**  
Wifi  
Barra con pica  
Nevera  
Microondas  
Calentador de agua  
Sistema filtrado agua (osmosis)  
Camerino con espejo con luz integrada  
Estanterías  
Potencia eléctrica 20kW  
Sistema de detección de incendio

**Acceso:**  
Desde la Sala Principal a través de 5 escalones

m²		
135	90	75



**Ubicación:** Planta 0  
Patio Interior



# Sala Office

## Tipo de tarifas

Alquiler por horas

Precio especial horas de montaje

Cada evento es diferente.

Para darte un presupuesto ajustado,  
envianos un mail especificando:

tipo de evento

descripción del montaje y de la actividad a desarrollar

numero de personas

horas del evento

horas de montaje y desmontaje

## Horarios

de 08.00 a 24.00 h





# Sala Alttillo





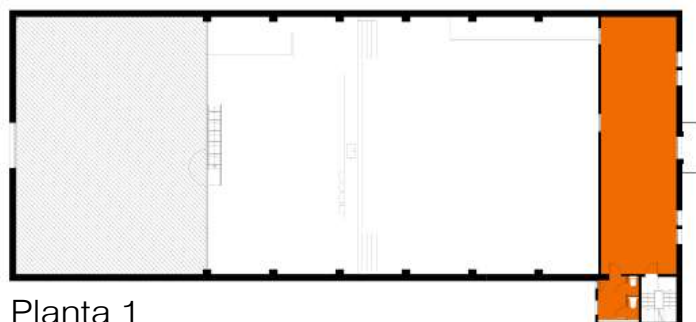
# Sala Altillo

La Sala Altillo es un espacio luminoso que puede adaptarse a muchos usos.

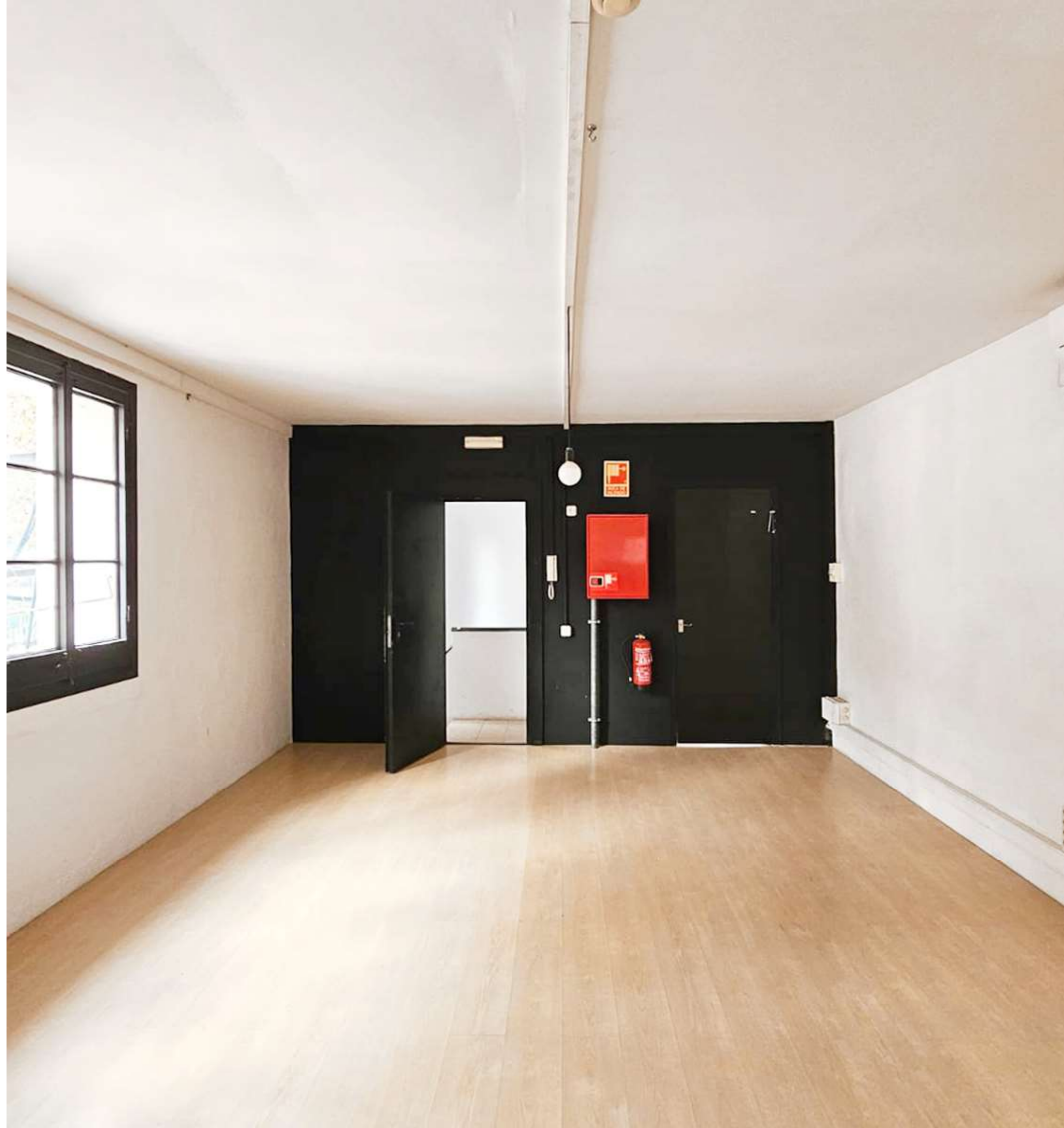
Está ubicado en la primera planta de la nave, mira hacia la calle Pamplona y permite llevar a cabo eventos tranquilos, exclusivos y con mayor privacidad.

Dispone de un acceso independiente por la misma Calle Pamplona, através de la escalera interior.

Dispone de wifi, aire acondicionado frío/calor, nevera, WC privado.



Planta 1



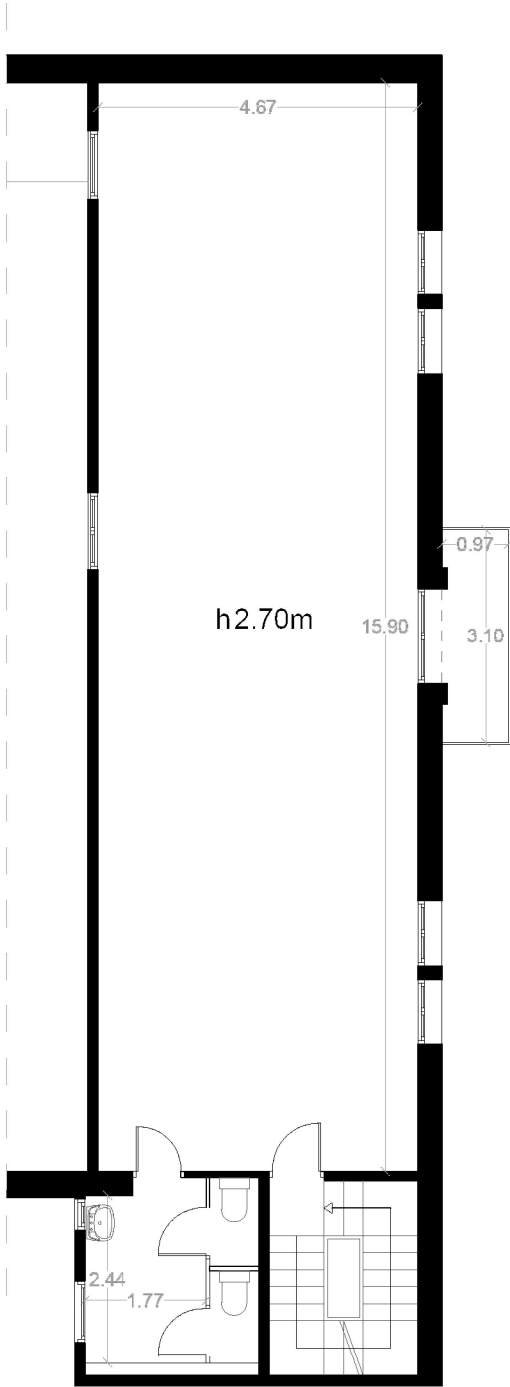


# Sala Altillo

- Medidas y carateristicas:**  
 Sala de 85m2  
 Altura 2,70m  
 Ventanas y balcón hacia la calle Pamplona  
 Ventana hacia la Sala Principal  
 Luz natural  
 Paredes blancas  
 Pavimento de madera

- Servicios:**  
 Aire acondicionado frío/calor  
 Wifi  
 Nevera  
 Acceso directo a WC  
 Potencia eléctrica 20Kw  
 Sistema de detección de incendio  
 Climatización por Esplit

- Acceso:**  
 Entrada independiente desde la calle  
 Por escalera interior



**Ubicación:**  
 Planta 1



m²	60	55
85		



# Sala Altillo

## Tipo de tarifas:

Alquiler por horas

Precio especial por horas de montaje/desmontaje

Cada evento es diferente.

Para darte un presupuesto ajustado,  
envíanos un e-mail con más especificaciones, como:

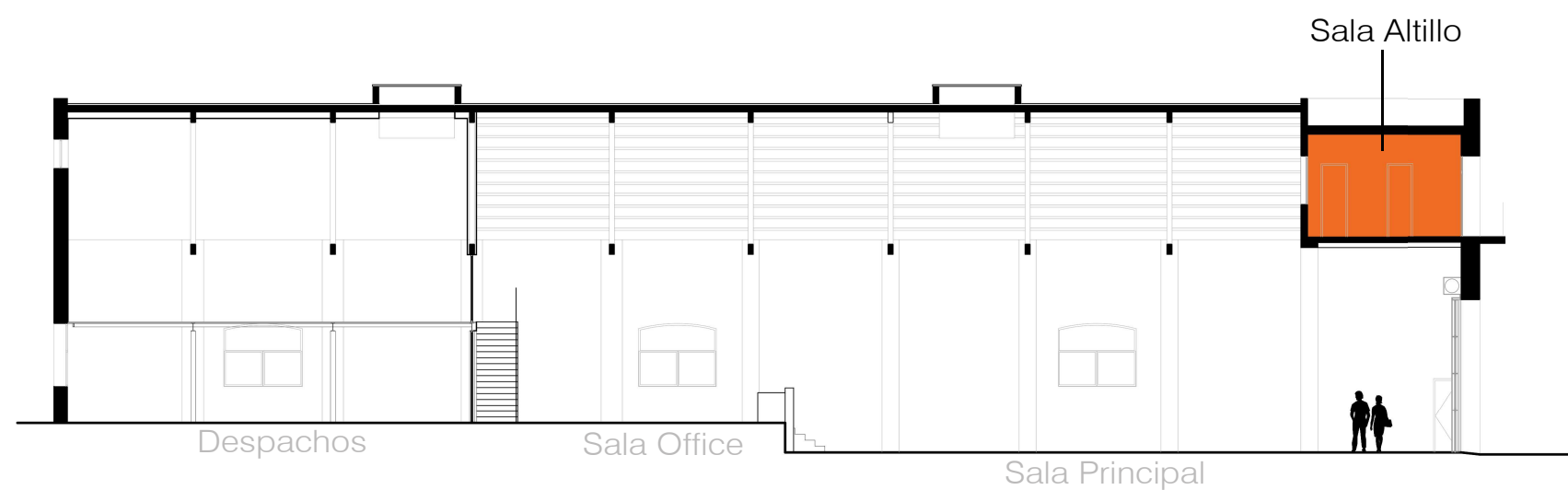
tipo de evento

descripción del montaje y de la actividad a desarrollar

numero de personas

horas del evento

horas de montaje y desmontaje



## Horarios

de 08.00 a 24.00 h





# Eventos





# Eventos

FERIAS  
MERCADOS  
SHOOTING  
EXPOSICIONES  
RODAJES  
CELEBRACIONES  
ENCUENTROS  
REUNIONES  
PRESENTACIONES  
TEAMBUILDINGS  
TALLERES  
CURSOS  
CONFERENCIAS  
EVENTOS DEPORTIVOS  
ESPECTÁCULOS



















ALL THOSE

16

Tin  
to  
tas



7

11

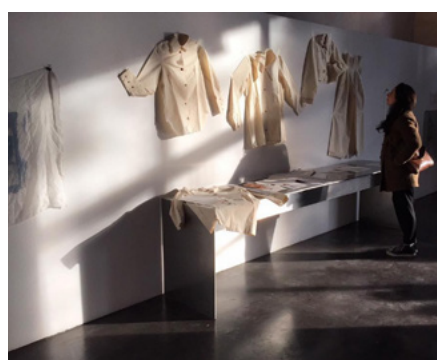
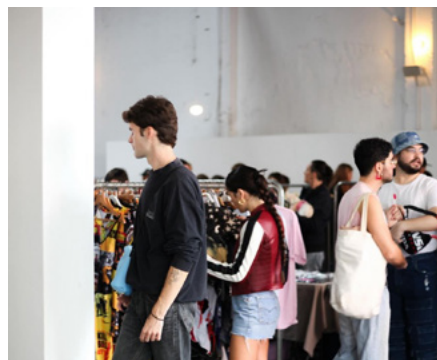
CARQUINTOLIS

MOJO

OUT

A





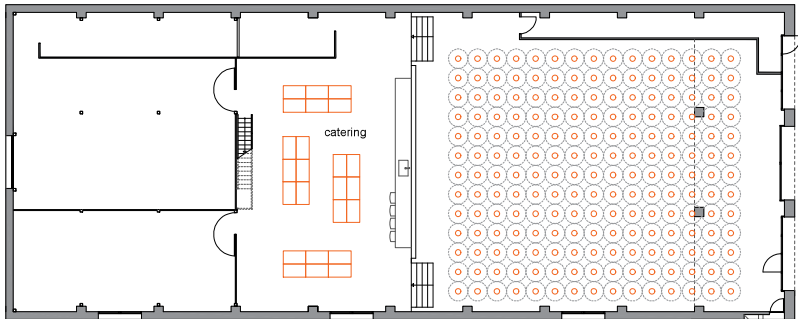


# Montaje

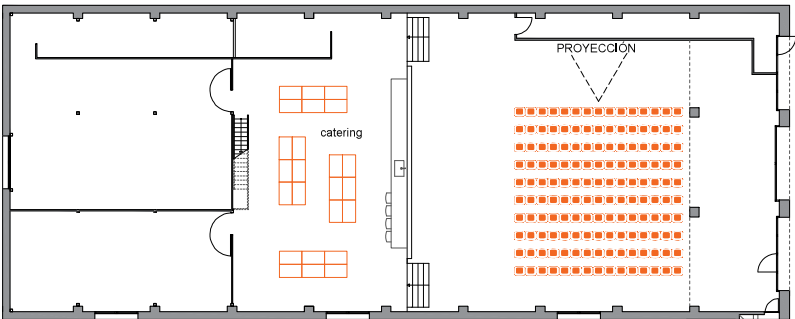
## Sala Principal

## Sala Office

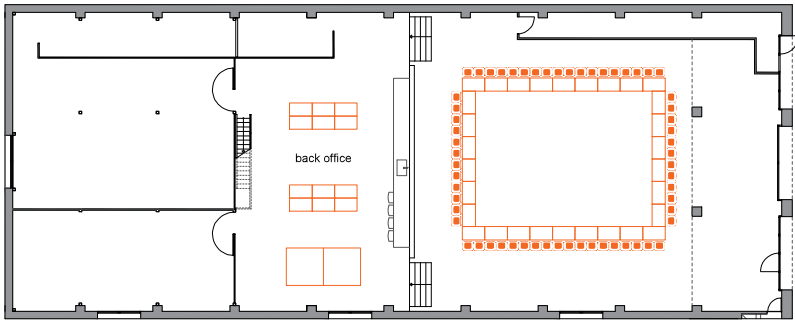
Ejemplos de distribución y capacidad



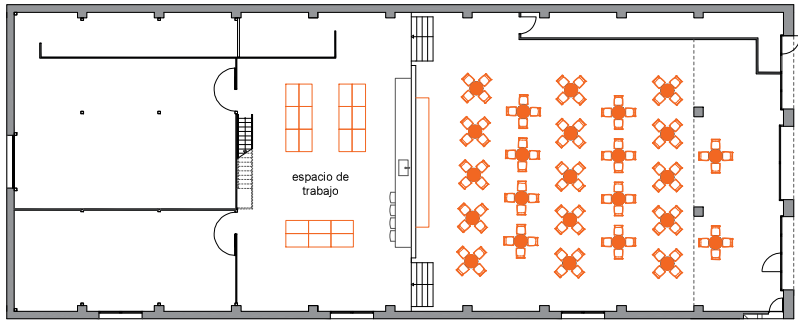
DE PIÉ / 195 personas



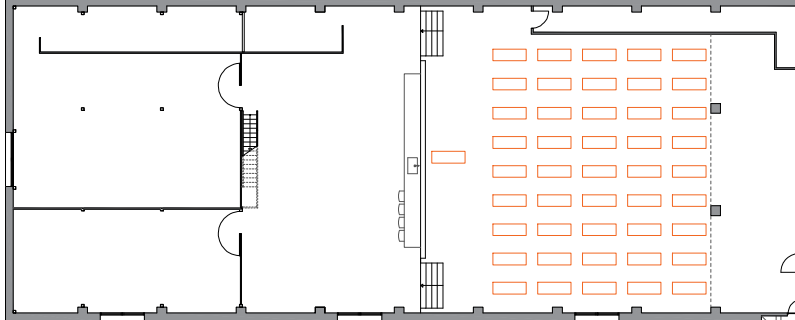
CONFERENCIAS / 150 personas



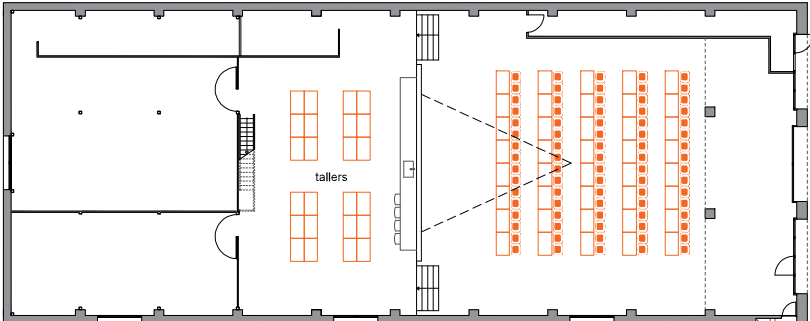
U CERRADA / 60 personas



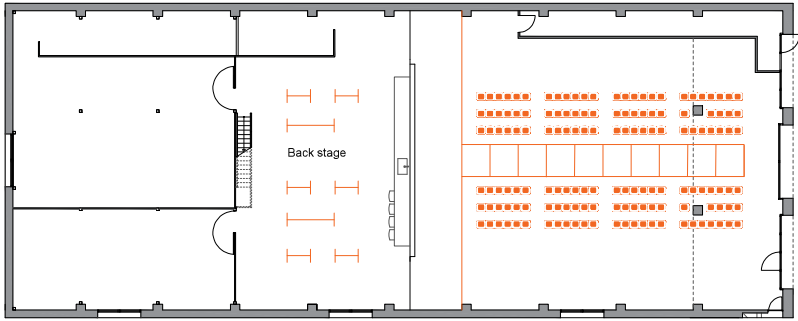
CÓCTEL / 100 personas



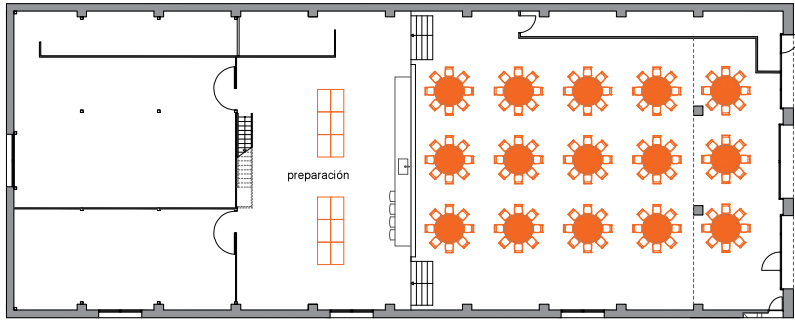
SESIÓN DE YOGA / 45 personas



WORKSHOP / 70 personas



DESFILE / 148 personas



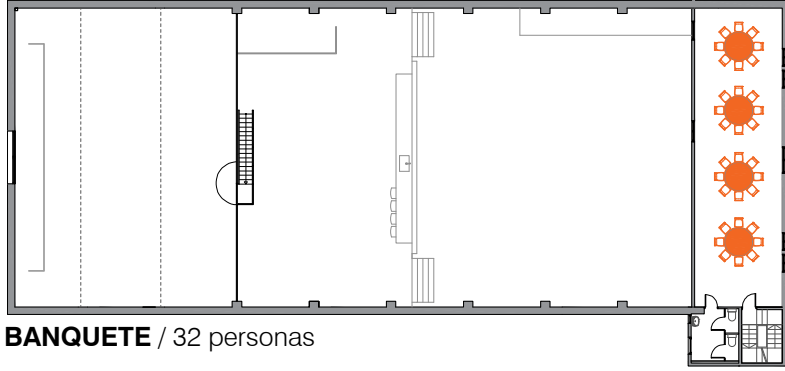
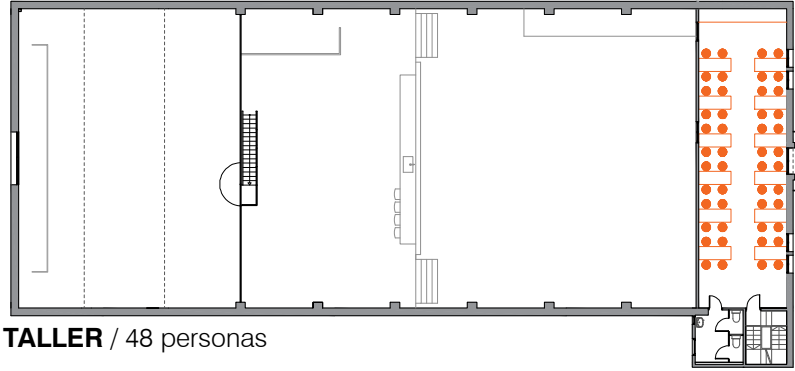
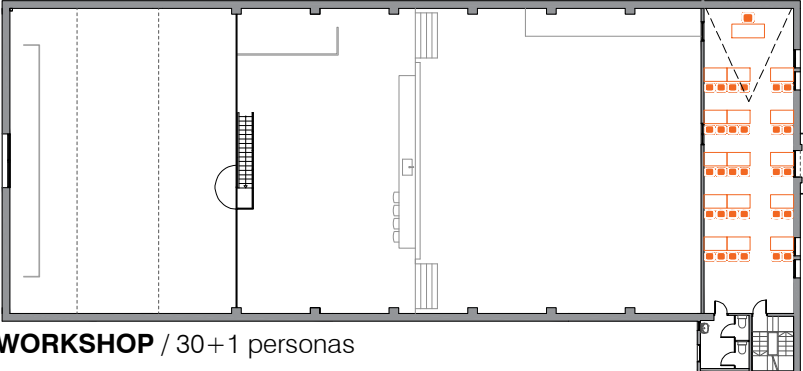
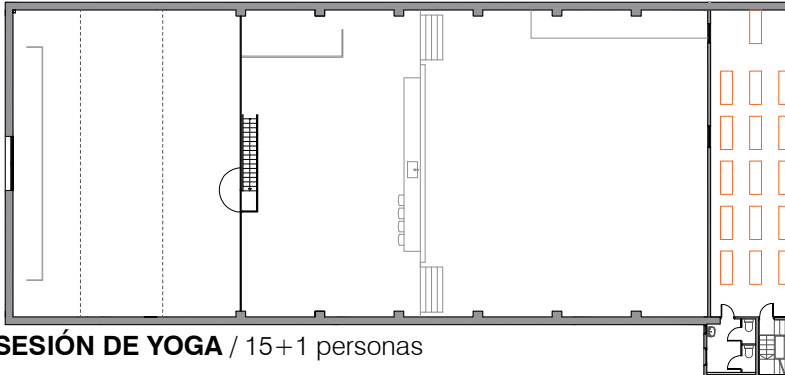
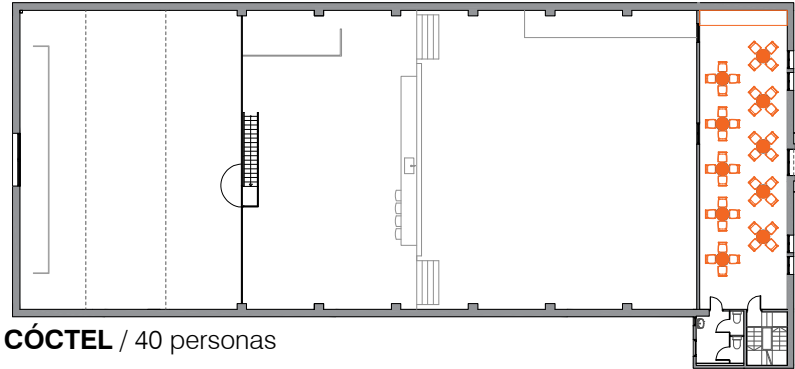
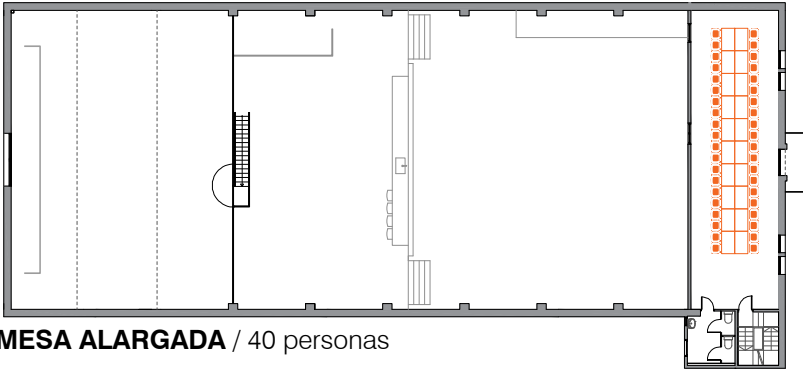
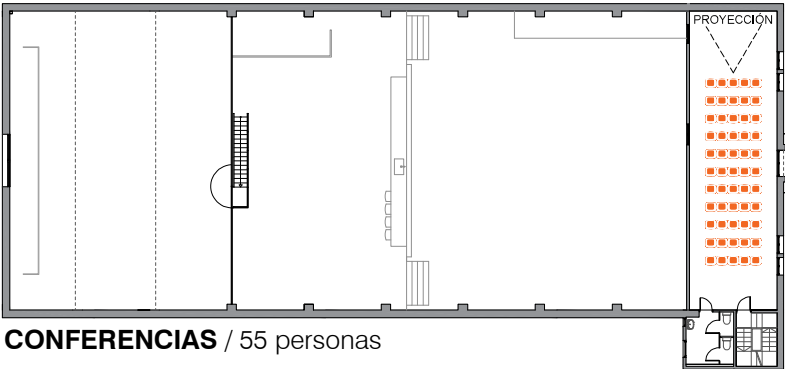
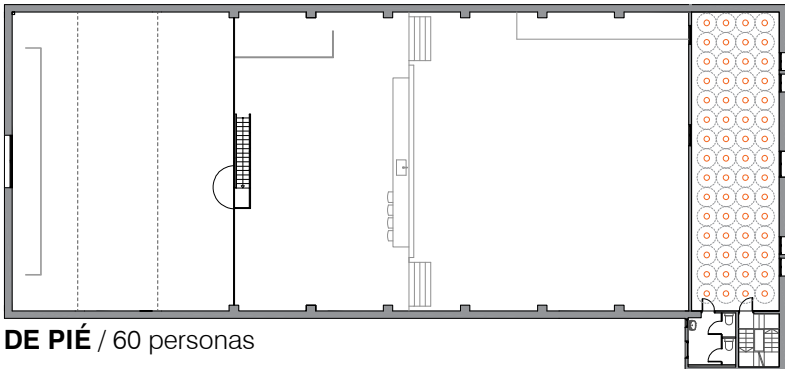
BANQUETE / 120 personas



# Montaje

## Sala Atillo

Ejemplos de distribución y capacidad





# El Barrio

**El Poblenou**, ubicado en el distrito de Sant Martí de la ciudad de Barcelona, se encuentra en el noreste de la ciudad, a pasos de la costa mediterránea.

Es conocido por su mezcla de antiguos edificios industriales, arquitectura moderna y una escena cultural en continuo crecimiento.

En las últimas décadas ha experimentado una transformación significativa y se ha convertido en el parque tecnológico de la ciudad, con una incubadora tecnológica y empresas *high tech*, numerosas start ups, y modernos edificios de oficinas y hoteles.

Numerosos artistas, diseñadores y emprendedores creativos se han visto atraídos, lo que ha contribuido a la creación de un ambiente moderno y vanguardista, y de estilo *hipster*. En la zona podemos encontrar una amplia oferta gastronómica, cafeterías de especialidad, tiendas de diseño independiente, espacios artísticos y culturales que reflejan su intensa vida cultural, social y de ocio.

## **P Donde aparcar:**

Parking 24h  
C/ dels Almogàvers, 107, 08018 Barcelona

Parking 24h  
C/ de Sancho de Ávila, 35, 08018 Barcelona

Parking del Hotel  
C/ de Pallars, 128, 08005 Barcelona

Linea Roja L1 /// Paradas Gloriès - Marina  
Linea Amarilla L4 /// Parada Bogatell



# ESPACIO\_88

## Contacto

C/ Pamplona, 88 08018 Barcelona  
933 568 854 /// 681 930 947 (9h-17h)  
info@espacio88.com /// @espacio\_\_88

\*las fotos incluídas en este dossier son imágenes meramente ilustrativas

